

Veille Documentaire en Cancérologie

Avril 2021



MARS BLEU 2021 (prévention cancer colorectal), la campagne se termine!!

Suite des vidéos de prévention sur facebook : <https://www.facebook.com/Depistagesdescancers74>

 Dépistages des Cancers Haute-Savoie - Octobre Rose
Publié par Camille Lavigne Delville · le 11 mars à 14:49

#MarsBleu

Continuons à nous informer sur le #cancercolorectal avec le 2ème épisode de la série de vidéo créé par le collectif "dépistage des cancers en Haute-Savoie"

👉👉📺 Découvrez cette semaine les facteurs de risques du cancer colorectal avec le Dr POPA, addictologue au Centre Hospitalier Alpes Léman.

<https://youtu.be/M6zFg2-jOwA>



 Dépistages des Cancers Haute-Savoie - Octobre Rose
Publié par Cyrielle Veyrat · 5 j

#MarsBleu #marsbleuaura

Continuons à nous informer sur le #cancercolorectal avec le 3ème épisode de la série de vidéos créée par le collectif "Dépistages des cancers en Haute-Savoie".

👉👉📺 Découvrez cette semaine, le témoignage d'Alexandra, une ancienne patiente prise en charge dans le cadre d'un cancer colorectal.

R... Afficher la suite



Challenge Mars Bleu AURA

 Dépistage-cancer-aura
19 mars, 23:50

Merci aux 3 475 participants de nous avoir rejoints dans le Challenge Mars Bleu AuRA pour le dépistage du cancer colorectal. Il n'est pas trop tard pour s'inscrire sur marsbleuaura.fr Partagez vos expériences et vos photos avec #marsbleuaura !



 Dépistage-cancer-aura
18 h

Ensemble, nous avons fait 226 000 kms !!
Collectivement on peut faire mieux ! A nos baskets !
Gardons ce bel esprit du challenge : participation de tous, entraide et marcher pour le dépistage du cancer colorectal !





La plateforme régionale Ressources : un outil pour votre pratique en cancérologie

Référentiels et fiches pratiques, annuaires de compétences et d'organisations, formations pour les professionnels, grands évènements, information patients et proches.

NOUVEAUX RÉFÉRENTIELS | CANCERS THORACIQUES

Les thématiques Cancers thoraciques : CBPC/CBNPC et Autres cancers thoraciques mettent à disposition les documents relatifs à la prise en charge des cancers bronchiques à petites cellules, des cancers bronchiques non à petites cellules, du mésothéliome malin pleural, ainsi que des autres cancers thoraciques.

Tous les référentiels régionaux et documents de pratique relatifs à la prise en charge de ces cancers sont mis à disposition pour chaque localisation.



Cancers thoraciques

MISE À JOUR DES RÉFÉRENTIELS RÉGIONAUX - 2021

Les référentiels régionaux 2021, proposés par ARISTOT, destinés à garantir la qualité et la cohérence des pratiques médicales pour la prise en charge des cancers thoraciques ont été mis à jour :

- Cancers bronchiques à petites cellules
- Cancers bronchiques non à petites cellules
- Carcinome sarcomatoïde
- Endoscopie diagnostique et thérapeutique des cancers bronchiques
- Gestion des nodules thoraciques
- Mésothéliome pleural malin
- Métastases cérébrales
- Métastases osseuses
- Sevrage tabagique
- Soins de support et nutrition
- Tumeurs neuro-endocrines du thorax
- Accès à l'innovation - Hors série



NOUVEAU SUR RESSOURCES

Les référentiels régionaux en oncologie thoracique 2021 sont disponibles à la consultation sur :

- › [la thématique Cancers thoraciques : CBPC/CBNPC](#)
- › [la thématique : Autres cancers thoraciques](#)
- › [le répertoire des référentiels](#)



[Consulter la Plateforme Ressources](#)

ACTUALITÉS

Une nouvelle solution de Webconférence bientôt intégrée à l'outil RCP régional !

L'outil de gestion des RCP mis à disposition par le Réseau ONCO AURA évolue et propose dès le début du mois de mai une nouvelle solution de Webconférence intégrée. Simple et ergonomique, cette interface est entièrement sécurisée et hébergée dans un environnement certifié HDS (Hébergeur des Données de Santé) et l'audio et la vidéo sont transmis via des flux techniques chiffrés.



[Je m'inscris à un webinaire : Webconférence Outil RCP](#)

[En savoir plus](#)

Projet Médical et Scientifique 2021-2025 : dernière ligne droite avant sa publication !

Après 7 mois de travail, le Projet Médical et Scientifique 2021-2025 du Réseau ONCO AURA est en cours de finalisation.



[En savoir plus](#)

FOCUS

1er Séminaire : aidants en cancérologie. Poursuivre et initier les projets en région

Les 4 et 11 mars dernier s'est tenu sur le 1er Séminaire : aidants en cancérologie, organisé par le Réseau ONCO AURA en partenariat avec Cancer Contribution. Les échanges vont permettre de poursuivre les projets et initier de nouveaux partenariats.



[En savoir plus](#)

Se former avec le Réseau ONCO AURA

Deux thématiques sont proposées aux professionnels soignants et paramédicaux qui souhaitent approfondir leurs connaissances en cancérologie et plus particulièrement en Soins Oncologiques de Support.



[Nutrition et de l'activité physique dans le parcours de soins du patient cancéreux](#)

[Soulagement du patient douloureux en cancérologie](#)

CHIFFRE-CLÉ

117

associations de la région ont été contactées pour réaliser un état des lieux de l'offre des soins oncologiques de support sur le territoire AURA

AGENDA

Formations 2021

3 mai : Gestion des RCP

19 mai : Bases en cancérologie - IDE

14 juin et 15 octobre : Place de la nutrition et de l'activité physique tout au long du parcours de soins du patient cancéreux

6 septembre : Éducation thérapeutique du patient en cancérologie

15 et 16 septembre : Bases en cancérologie - IDE

20 septembre : Soulagement du patient cancéreux

23 septembre : Dimension de la relation soignante en cancérologie

5 et 6 octobre : Bases en cancérologie - AS

24 et 25 octobre : Bases en cancérologie - IDE

Les inscriptions aux formations sont obligatoires.

[Consulter toutes les formations](#)

Événements à venir

17 juin | LYON : Assemblée générale Réseau ONCO AURA (présentiel + distanciel)

23 et 24 septembre | MONTPELLIER : CNRC 2021

Octobre | LYON : Symposium CANUT / Plénière SOS (présentiel)

Date à venir | LYON : Plénière Groupe Sein (présentiel + distanciel)

Actualités du CLARA (recherche et cancers)



Zoom sur Sylvain Besle, titulaire d'une Chaire d'excellence de l'INCa

Sylvain Besle est titulaire d'une chaire d'excellence de l'INCa en partenariat avec l'Université Lyon 1 (laboratoire P2S) et le département de Sciences Humaines et sociales du Centre Léon Bérard. Sociologue de formation, sa thèse réalisée à Paris Sorbonne porte sur le développement des essais de phase précoce en cancérologie. Suite à un post-doctorat au SESSTIM (Marseille) sur le développement des essais génomiques, il coordonne à Gustave Roussy un programme de recherche sur la sociologie des innovations en cancérologie (SINCRO) dans le cadre des programmes SIRIC.

[En savoir plus](#)

ÉVÉNEMENTS CLARA

Écrire des demandes de financement compétitives

21 juin 2021, en présentiel, Lyon

Inscrivez-vous à la 3e édition de cette formation à succès qui vous aidera à structurer votre demande très rapidement de l'idée initiale jusqu'au plan détaillé, à mettre en valeur les atouts de votre projet, et à écrire un projet lisible en diagonale par les comités de financement

Inscriptions payantes, places limitées

[En savoir plus](#)

APPELS À PROJETS

Soumission des dossiers en continu pour la mobilité des jeunes chercheurs. Examen des candidatures tous les trimestres

[En savoir plus](#)

Soumission en continu pour des demandes de parrainage financier ou de soutien à l'organisation d'une manifestation scientifique - présentiel, digital ou hybride

[En savoir plus](#)

CALENDRIER

19-24 avril 2021

[Deep Learning for Medical Imaging School](#)

5-7 mai 2021

[12e congrès de la Société Francophone de Chirurgie Oncologique \(SFCO\)](#)

18-19 mai 2021

[Diagnostics-4-Future Conference](#)

[Retrouvez l'intégralité des événements du réseau](#)

ENTREPRISES

Cancer du sein : la start-up lyonnaise [Healshape](#) développe la régénération mammaire à partir des cellules de la patiente.

[Retrouvez l'intégralité des actualités du réseau](#)

ACTUALITÉS

Retrouvez les présentations et l'enregistrement de l'Informatives "[Patients & Chercheurs : enfin partenaires !](#)"

[Une Nuit pour 2500 Voix](#) lance des campagnes de collecte de fonds

[Cancer du sein](#) : une étude prouve un risque accru pour les femmes exposées à long terme à la pollution de l'air

Cooperative Blockade of CK2 and ATM Kinases Drives Apoptosis in VHL-Deficient Renal Carcinoma Cells through ROS Overproduction
[Filhol O et al. \(IRIG-Biosanté UGA\)](#)
Cancers 2021

Intérêts et limites d'une approche cartographique et géographique pour le management des parcours de soins en santé : l'exemple de l'Auvergne
[Chaze M et al. \(UCA\)](#)
Cairn.info 2021

Modeling complex particles phase space with GAN for Monte Carlo SPECT simulations: a proof of concept
[Sarrut D et al. \(CREATIS\)](#)
Phys Med Biol. 2021

Patterns of Sequelae in Women with a History of Localized Breast Cancer: Results from the French VICAN Survey
[Delrieu L et al. \(CLB\)](#)
Cancers 2021

Targeting Akt in Hepatocellular Carcinoma and Its Tumor Microenvironment
[Mroweh M et al. \(IAB\)](#)
Int J Mol Sci. 2021

A special issue of Cancers : "[Targeting Amino Acid Signaling and Metabolism in Cancer](#)"
Deadline for manuscript submissions: 31 July 2021

[Cancer](#) : D'où vient-il et pourquoi l'évolution n'a-t-elle pas fini par l'éliminer ?

Developing 3D Organoid Cultures Using Corning® Matrigel® Matrix: [An Interview with Nicolas Aznar](#)

[COVID-19 et cancer](#) : les réponses à vos questions

[Concours artistique](#) sur le thème "l'explosion de l'Intelligence artificielle"

[Retrouvez l'intégralité des actualités du réseau](#)

Le cannabis médical en phase de test

Le 26 mars 2021, le ministre en charge de la Santé Olivier Véran a donné le coup d'envoi à l'expérimentation du cannabis médical (aussi dit cannabis thérapeutique) pour soulager les douleurs des patients souffrant de certaines pathologies lourdes ou dans certains cas de cancers.

Ce cannabis médical ne pourra être prescrit que dans cinq indications thérapeutiques :

- les douleurs neuropathiques réfractaires aux traitements accessibles,
- certaines formes d'épilepsie sévères et résistantes aux médicaments,
- certains symptômes rebelles en oncologie liés au cancer ou aux traitements,
- certaines situations palliatives, la spasticité douloureuse accompagnant certaines



Première publication du groupe inter-SIRIC OSIRIS sur le partage et l'intégration des données clinico-biologiques en cancérologie

Le consortium pluridisciplinaire inter-SIRIC OSIRIS, dédié à la question de la standardisation et du partage des données clinico-biologiques en cancérologie, publie ses premiers résultats dans la revue JCO Clinical Cancer Informatics.

La principale difficulté associée au partage des données résulte de l'hétérogénéité des données et des systèmes informatiques utilisés. La structuration des données, tant biologiques que cliniques, a ainsi constitué un prérequis indispensable aux travaux du groupe OSIRIS (GrOupe inter-SIRIC sur le paRtage et l'Intégration des donnéeS clinico-biologiques en cancérologie). Cette initiative avait pour objectif de permettre aux différents sites partenaires de partager des données cliniques, biologiques et génomiques pour améliorer leur exploitation à des fins de recherche. L'Institut national du cancer a soutenu ce projet national par le financement d'une étude "Preuve de concept " et finance actuellement sa mise en application dans le cadre d'une utilisation en vie réelle.

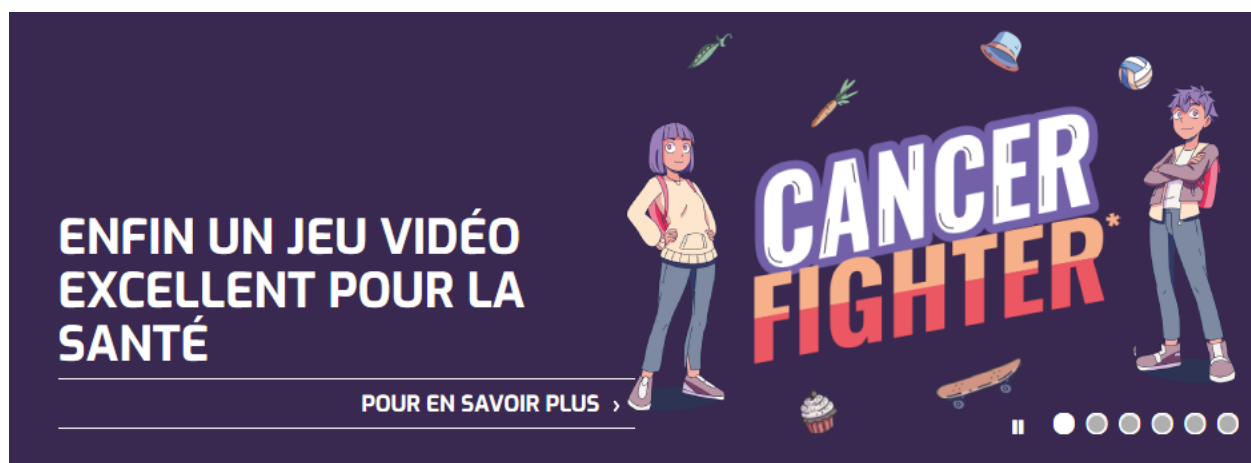
<https://www.e-cancer.fr/Actualites-et-evenements/Actualites/Premiere-publication-du-groupe-inter-SIRIC-OSIRIS-sur-le-partage-et-l-integration-des-donnees-clinico-biologiques-en-cancerologie>

Cancer Fighter*: un jeu vidéo pour sensibiliser les jeunes ados à la prévention des cancers

C'est une grande première ! L'Institut national du cancer lance un jeu vidéo adapté aux enfants pour les doter de connaissances sur les comportements à risque.

Grâce au format du jeu vidéo, cette sensibilisation est vécue sur un mode ludique et pédagogique, engageant les plus jeunes à acquérir le plus tôt possible des habitudes de vie saines pour protéger leur santé.

L'histoire se déroule au sein de l'univers familial du collège. La mission du héros du jeu [Cancer Fighter](#) est simple : libérer les adultes envoûtés par un esprit tentateur et engranger des points bonus symbolisés par les comportements protecteurs.



<https://www.e-cancer.fr/Actualites-et-evenements/Actualites/Cancer-Fighter-un-jeu-video-pour-sensibiliser-les-jeunes-ados-a-la-prevention-des-cancers>

La thématique APA : [Activité physique et cancer](#) dispose d'un [annuaire](#) dédié aux différents lieux de pratique d'une activité physique pour les personnes atteintes de cancer en région Auvergne-Rhône-Alpes. L'annuaire a pour objectif de faciliter la recherche et l'accès aux informations pour les activités APA dans les établissements de santé.

Comment référencer l'offre en activité physique adaptée de vos établissements ?

1. Créer un compte au sein de la Plateforme Ressources

- Rendez-vous sur ressources-aura.fr
- Cliquez sur le lien « Se connecter » en haut à droite de l'écran puis « Inscription »
- Si besoin, vous pouvez consulter vidéo tuto <https://vimeo.com/305463698>

2. Référencer votre offre :

- Une fois connecté à votre compte, cliquez sur le lien « référencer une organisation »
- Recherchez si votre structure est déjà référencée dans l'annuaire
- Si non, à la question « *Vous souhaitez ajouter une nouvelle fiche pour référencer* », cliquez sur le bouton « Organisation »
- Remplissez le formulaire en cliquant sur les différentes parties
- Dans la partie « domaine de compétences », sélectionnez l'annuaire des lieux d'activité physique
- Si besoin, vous pouvez consulter vidéo tuto : <https://vimeo.com/378299182>



Nouvelle RCP ONCOFERTILITE

A partir du 1^{er} avril 2021, une nouvelle RCP se crée au CHU Grenoble Alpes : la RCP **ONCOFERTILITE**. L'objectif de cette RCP est la préservation de la fertilité féminine, chez la femme et la fille, présentant tout type de cancer. Elle est ouverte à tous les praticiens des établissements de l'Isère et de l'arc alpin.

Les coordonnatrices de la RCP sont les Drs Aurore GUENIFFEY et Camille DUNAND, médecins de la reproduction.

Le quorum est le suivant :

- Dr Charlotte MAUROY, biologiste (congélation ovocytaire et cortex ovarien)
- Dr JACQUET Emmanuelle, cancérologue
- Dr REGNY Caroline, hématologue
- Dr PHILIPPE Anne-Cécile, chirurgien.

Elle se tiendra **tous les jeudis entre 16h30 et 17h15, à l'HCE** et permettra la présentation des dossiers par visio-conférence (un lien visio sera envoyé chaque semaine).

Elle se déroulera sur l'outil régional SARA. Les dossiers et la saisie des fiche se feront via l'**Outil RCP Régional sur la plateforme SISRA** : <http://www.sante-ra.fr/rcpcancero>.

Contact :

3C CHUGA Tél. +33 (0)4 76 76 81 71 Fax ctrpand@chu-grenoble.fr/Cancerologie3C@chu-grenoble.fr

Formation « Soulagement du patient douloureux en cancérologie »

Le Réseau ONCO AURA propose **aux IDE** une formation dédiée au soulagement du patient douloureux en cancérologie. Cette formation se déroulera le **20 septembre 2021**, en présentiel

OBJECTIFS PÉDAGOGIQUES

- Approfondir la qualité de l'évaluation et de la réévaluation.
- Connaître les thérapeutiques médicamenteuses et non médicamenteuses.
- Connaître les aspects psychologiques du patient douloureux.
- Savoir se positionner dans une prise en charge pluridisciplinaire et alliance thérapeutique



<https://onco-aura.fr/formation-soulagement-du-patient-douloureux-en-cancerologie/>

Formation « place de la nutrition et de l'activité physique tout au long du parcours de soins du patient cancéreux »

Le Réseau ONCO AURA propose aux **soignants et paramédicaux** une formation dédiée à la place de la nutrition et de l'activité physique tout au long du parcours de soins du patient atteint de cancer. Cette formation se déroulera les **14 juin et 15 octobre 2021**, en présentiel (selon contexte sanitaire en cours).

Les objectifs pédagogiques sont de :

- Connaître les enjeux nutritionnels en cancérologie
- Savoir évaluer l'état nutritionnel du patient et adapter sa prise en charge
- Définir les axes d'amélioration et devenir correspondant nutrition



<https://onco-aura.fr/formation-place-de-la-nutrition-et-de-lactivite-physique-tout-au-long-du-parcours-de-soins-du-patient-cancereux/>

Enquête AIUS-ACORESCA « Cancer et sexualité »



L'Association Interdisciplinaire post Universitaire de Sexologie (AIUS) et l'Association des coordinateurs de réseaux de cancérologie (ACORESCA) vous invitent à participer à cette enquête.

Pourquoi cette enquête ?

La Stratégie décennale de la lutte contre les cancers 2021-2030 a défini parmi ses priorités de limiter les séquelles, d'améliorer la qualité de vie des malades atteints d'un cancer et de réduire les inégalités, y compris dans le domaine de la sexualité. Pour répondre aux demandes et nombreux besoins non satisfaits des malades/couples et des professionnels de santé de 1ère et 2ème ligne, l'AIUS, avec l'Association des Réseaux Régionaux de Cancérologie (ACORESCA) fait un état des lieux des ressources territoriales en santé sexuelle.

A quoi serviront vos réponses ?

A mieux identifier les territoires et régions en difficultés dans ce domaine de soin de support et à travailler à la mise en place d'un Registre Opérationnel des Ressources (annuaire) pour les patients et les professionnels, afin d'améliorer la visibilité de l'offre de soins dédiée.

Les résultats de cette enquête seront présentés aux 9e Rencontres Cancer Fertilité Sexualité (RSCF) fin juin à Lille, où l'AIUS est partenaire.

Le référentiel national labellisé par l'INCa « Préservation de la santé sexuelle chez les patient(e)s atteint(e)s de cancer » de l'Association Francophone des Soins Oncologiques de support (AFSOS) y sera présenté en même temps.

Informations légales

Votre adresse e-mail nous permettra éventuellement de vous recontacter, mais elle permet surtout de certifier la valeur des réponses au questionnaire, d'éviter les doublons et les spams. En aucun cas ces adresses ne seront communiquées, diffusées ou revendues.

<https://onco-aura.fr/enquete-aius-acoresca-cancer-et-sexualite/>

Plus d'un tiers des mesures de la stratégie décennale de lutte contre les cancers lancées dès 2021



Un objectif : améliorer le service rendu à l'ensemble de nos concitoyens.

Annoncée le 4 février dernier par le président de la République, la stratégie décennale de lutte contre les cancers se traduit dans une première [feuille de route à 5 ans](#) (2021-2025).

Dès cette année, l'[Institut national du cancer](#) lancera, en lien avec ses partenaires, [78 mesures](#) sur les 234 que compte la stratégie. Ses 4 axes prioritaires et l'ensemble des champs de la cancérologie sont concernés. L'Institut précise les mesures phares de l'année 2021.

<https://www.e-cancer.fr/Presse/Dossiers-et-communiqués-de-presse/Plus-d-un-tiers-des-mesures-de-la-strategie-decennale-de-lutte-contre-les-cancers-lancees-des-2021.-Un-objectif-ameliorer-le-service-rendu-a-l-ensemble-de-nos-concitoyens>

Coronavirus COVID-19 et personnes à risque



L'Institut national du cancer met à votre disposition un certain nombre d'informations générales sur la COVID-19 et sur les consignes à respecter lorsque l'on est atteint d'un cancer et que l'on est en traitement.

Ces informations d'ordre général sont là pour vous apporter des éléments de réponse, vous donner des repères et faciliter vos échanges avec les médecins et les membres de l'équipe soignante. Elles n'ont cependant pas valeur d'avis médical et ne remplacent pas l'échange personnalisé que vous devez avoir avec votre équipe soignante, dans votre situation individuelle.

**VOUS ÊTES UNE
PERSONNE À RISQUE ?
PROTÉGEZ-VOUS !**

EN SAVOIR PLUS >

<https://www.e-cancer.fr/Patients-et-proches/Coronavirus-COVID-19>

COVID 19 et cancers : les contenus et les rubriques de l'INCa



Animé par l'Institut national du cancer, un groupe de pilotage "Cancer et COVID-19" national a été mis en place. Il rassemble les autorités sanitaires, les représentants des réseaux de cancérologie, les fédérations hospitalières, la caisse nationale d'assurance maladie. Les sociétés savantes et les centres régionaux de dépistage des cancers y sont associés pour traiter les sujets les concernant.

L'Institut national du cancer met à disposition des contenus qui peuvent vous aider dans votre pratique.

- Vous êtes professionnels de santé (hospitalier, médecin généraliste ou professionnel de 1er recours)
- Vous êtes médecin généraliste

<https://www.e-cancer.fr/Professionnels-de-sante/Coronavirus-COVID-19>

L'Institut national du cancer rappelle que malgré le contexte épidémique, les activités de cancérologie sont maintenues et invite les patients à poursuivre leurs soins.

Pour faire face aux tensions actuelles observées dans les services de réanimation des établissements de santé dans plusieurs régions du pays, plusieurs Agences régionales de santé (ARS) ont demandé aux équipes hospitalières publiques et privées de procéder à la déprogrammation des activités programmées, afin de libérer des lits dans ces services. Les taux de déprogrammations sont adaptés à la situation de la région et à son évolution.

Comme lors du deuxième pic épidémique, tout est mis en œuvre pour que les patients atteints de cancer soient préservés et qu'il n'y ait pas de pertes de chance. Les autorités sanitaires réaffirment le maintien des activités de traitement des cancers et de la chirurgie d'exérèse⁴.

<https://www.e-cancer.fr/Actualites-et-evenements/Actualites/L-Institut-national-du-cancer-rappelle-que-malgre-le-contexte-epidémique-les-activités-de-cancerologie-sont-maintenues-et-invite-les-patients-a-poursuivre-leurs-soins>.

Masterclass «AI Medical Physics & Radiation Oncology»

École des sciences du cancer de Gustave Roussy - Villejuif (94)

Gustave Roussy accueille la 2^e édition de la masterclass « AI Medical Physics & Radiation Oncology », une formation de haut niveau sur les applications de pointe de l'IA. Elle est dédiée aux les physiciens médicaux, radio-oncologues, chercheurs, médecins et étudiants en physique médicale / radio-oncologie / radiologie / médecine nucléaire. Y interviendront des représentants de grands centres de cancérologie (Gustave Roussy, Centre Léon Bérard, Institut du cancer de Montpellier), d'écoles d'ingénieurs (MINE ParisTech (Université Paris-Saclay) et Centrale Supélec), ainsi que l'entreprise leader des technologies médicales dans ce domaine

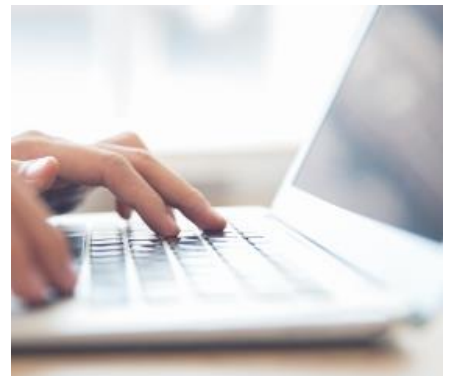
<https://www.e-cancer.fr/Actualites-et-evenements/Agenda/Masterclass-AI-Medical-Physics-Radiation-Oncology>

Etude : les pratiques des médecins généralistes en téléconsultation

Afin d'alimenter une thèse sur la téléconsultation, une enquête est en cours, permettant de décrire et de quantifier les différentes pratiques des médecins généralistes.

Vous êtes médecin généraliste et pratiquez la téléconsultation ?

Merci de prendre 5 minutes pour répondre au questionnaire accessible au lien suivant: https://clarolineconnect.univ-lyon1.fr/resource/open/ujm_exercice/5258464#/



Congrès société française ORL 2021



<https://www.sforl.org/le-congres-2021/>

Congrès onco-hémato 2021



DATES IMPORTANTES



LES ABSTRACTS

Ouverture de la soumission : **lundi 22 mars 2021**

Date limite de soumission : **lundi 17 mai 2021 à minuit**



LES INSCRIPTIONS

Ouverture des inscriptions : **lundi 22 mars 2021**

Date limite du tarif préférentiel : **lundi 5 juillet 2021**

SAVE THE DATE



<https://sfh.hematologie.net/>

REPLAY vidéos congrès cancérologie digestive 2021

Le replay des JFHOD 2021 est disponible jusqu'au 11 avril !

Pour y accéder, connectez vous à votre espace Mes JFHOD via le site www.jfhod.com



Message du Pr Jean-Marie Péron et du Dr Patrick Faure

(☛ cliquez sur l'image ci-dessous pour voir la vidéo)



<https://www.snfge.org/actualite/le-replay-des-jfhod-2021-est-disponible-jusquau-11-avril>

Congrès en cancérologie urologique 2021

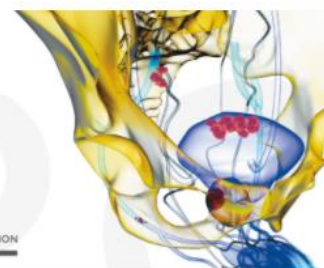
JOURNEES
D'ONCO-UROLOGIE
MÉDICALE

17-18 JUIN 2021
EN DIGITAL

AFU ASSOCIATION
FRANÇAISE
D'UROLOGIE
www.urofrance.org

Connectez-vous!
Twitter Facebook Instagram @AFUrologie #JOUR2021

URO DIFFUSION



Les inscriptions sont ouvertes!

<https://journ2021.eventmaker.io/index>

Vaccin individualisé contre le cancer : une première à l'IUCT-Oncopole

Un nouveau cap a été franchi dans la médecine personnalisée en cancérologie le 15 janvier. Un premier patient français atteint d'un cancer ORL a pu bénéficier du vaccin individualisé TG4050 dans le cadre d'un essai de phase 1 mené à l'IUCT-Oncopole de Toulouse.

En cancérologie, les immunothérapies consistent à modifier le fonctionnement du système immunitaire pour lui permettre de reconnaître et de détruire les cellules tumorales. Or, chaque tumeur a son propre profil biologique, l'équivalent d'une carte d'identité moléculaire. Le principe de l'immunothérapie individualisée TG4050 consiste à mettre à la disposition du système immunitaire une sorte de « reconnaissance faciale » pour que celui-ci identifie les cellules cancéreuses et déclenche une réaction immunitaire spécifique, comme un vaccin.

Cette stratégie s'appuie sur la connaissance de toutes les mutations génétiques propres à la tumeur, qui sont à l'origine des « néo-antigènes » disposés à la surface des cellules cancéreuses. Pour chaque patient, une trentaine de mutations sont sélectionnées grâce à l'utilisation de modèles mathématiques (deep learning), lesquels permettent la fabrication d'un vaccin personnalisé dans un délai très court.

<http://www.unicancer.fr/actualites/actualites-centres/vaccin-individualise-contre-cancer-une-premiere-1%E2%80%99iuct-oncopole>

Un risque important de cancer du pancréas concomitant, à distance de la lésion

Cette étude portait sur les patients suivis au long cours (plus de 5 ans) pour tumeur intracanaulaire papillaire et mucineuse du pancréas (TIPMP) des canaux secondaires (CS). Le but était d'évaluer le risque de cancer du pancréas (ADKP) développé sur les lésions de TIPMP mais également le risque d'ADKP concomitant, c'est à dire développé à distance des lésions de TIPMP.

De 1994 à 2017, 1 404 patients (Université de Tokyo, Japon) (52 % de femmes ; âge moyen de 67,5 ans) avec un diagnostic de TIPMP-CS étaient inclus dans une étude de suivi. L'origine des ADKP détectés (soit issu de TIPMP, soit ADKP concomitant) était définie par analyse de l'ADN génomique issu des échantillons tumoraux par détection de mutations des gènes GNAS et KRAS par PCR et pyro-séquençage.

<https://www.snfge.org/gastroscoop/tipmp-un-risque-important-de-cancer-du-pancreas-concomitant-distance-de-la-lesion>



e-EpiMeeting 2021 du réseau "Niches and Epigenetics of Tumors"

e-EpiMeeting 2021 est un congrès international virtuel d'épigénétique. Cette rencontre est organisée par le réseau "Niches et Épigénétique des Tumeurs" du cancérpôle Grand Ouest, avec la collaboration directe d'une équipe de l'Inserm UMR1098 de l'Université de Bourgogne Franche-Comté.

Ce congrès offre une occasion aux chercheurs internationaux, doctorants, médecins et industriels privés de discuter du développement des médicaments épigénétiques, grâce à une meilleure compréhension des mécanismes moléculaires de l'épigénétique, principalement dans le domaine du cancer. L'objectif : renforcer et coordonner la recherche et l'innovation en cancérologie.

<http://repicgo.fr/index.php/program-copie.html>



Coordonnées du 3C Haute-Savoie Nord :

VEYRAT Cyrielle, Coordinatrice 3C
Centre Hospitalier Alpes Léman
558 Route de Findrol- BP 20 500
74130 Contamine-sur-Arve
04 50 82 27 80
cyveyrat@ch-alpes-leman.fr

Restons en contact !

<https://3c.onco-aura.fr/haute-savoie-nord/>

<https://www.facebook.com/3C74Nord/>

<https://fr-fr.facebook.com/Octobrerosse74/>

