



Actualités en oncologie digestive

Dr Laetitia LECOQ

Vendredi 16 décembre 2016



Cancer colo rectal

- ▶ 3^{ème} en terme de fréquence
- ▶ 2^{ème} en terme de mortalité
- ▶ 1^{er} cancer digestif

- ▶ 35 000 nouveaux cas par an
- ▶ 16 000 décès par an



Cancer colo rectal

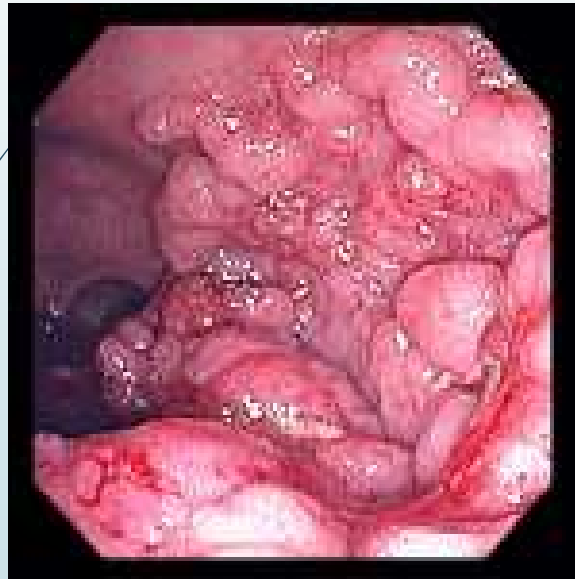
DEPISTAGE

- Test immunologique de détection de sang dans les selles
- Population générale de 50 à 74 ans
 - En remplacement du test HEMOCCULT
 - Un seul prélèvement
 - **Plus sensible** : détection de 2 fois plus de cancer et 2,5 fois plus de lésions pré cancéreuses
 - **Plus cher** : pas envoyé directement au domicile du patient

Test immunologique



Cancer colo rectal COLOSCOPIE



Extension?

TDM TAP

marqueurs ACE, Ca 19-9



Cancer colo rectal non métastatique

- ▶ Traitement chirurgical
- ▶ Analyse de la pièce opératoire
- ▶ Chimiothérapie adjuvante par FOLFOX 12 cures si stade III (= envahissement ganglionnaire)
- ▶ Diminution environ 30% du risque de récurrence

- ▶ Attention à la neuropathie!!!
- ▶ Pas de séquelles tolérables en adjuvant, arrêt si neuropathie \geq grade 3
- ▶ Poursuite avec LV5FU2 seul si nécessaire



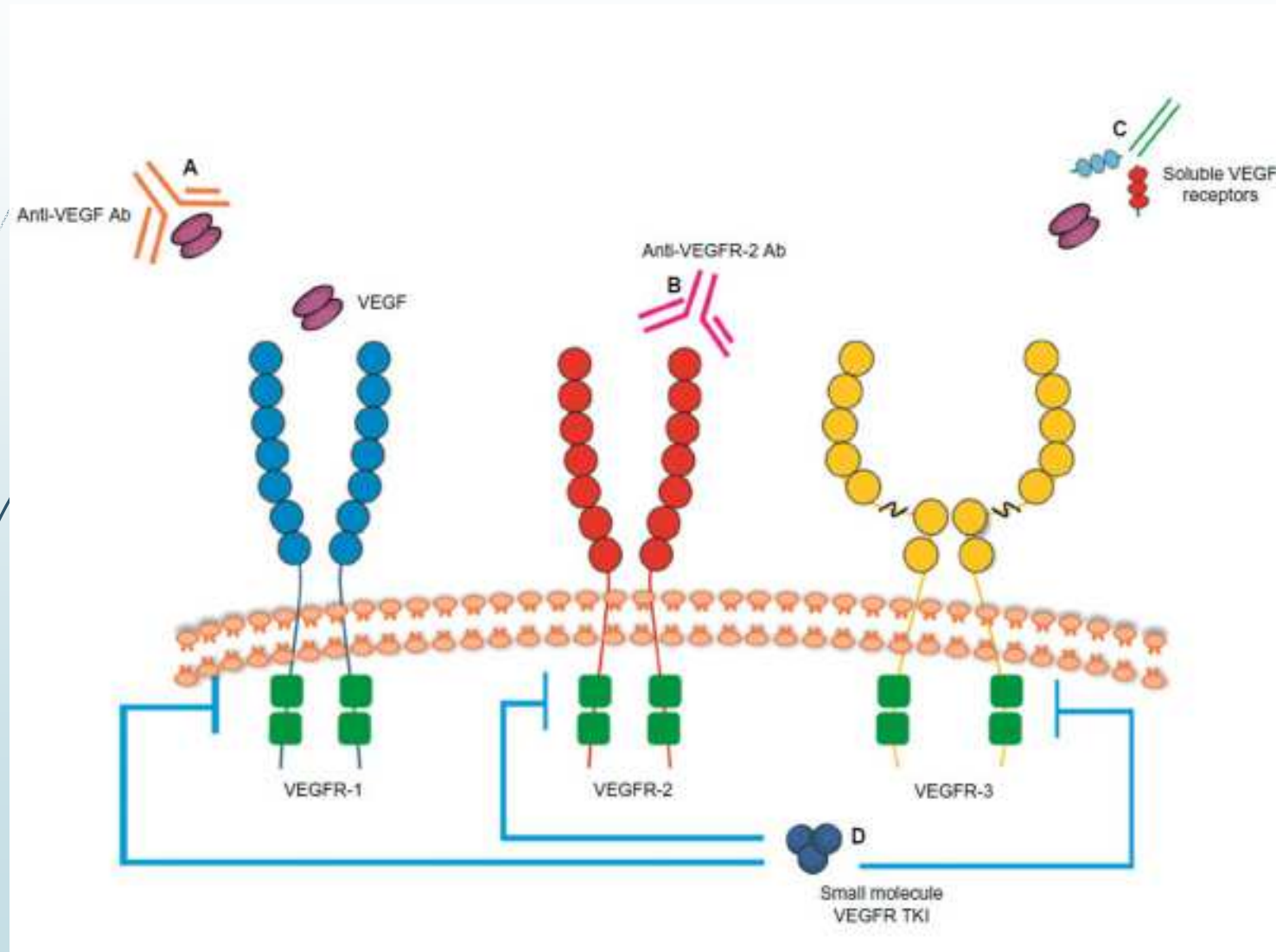
Cancer colo rectal métastatique

- ▶ Chimiothérapie en association avec les thérapies ciblées
- ▶ Chimiothérapie
 - ▶ FOLFOX
 - ▶ FOLFIRI
 - ▶ 5 FU seul, CAPECITABINE = XELODA
- ▶ Thérapies ciblées
 - ▶ ANTI VEGF
 - ▶ ANTI EGF R

Anti VEGF

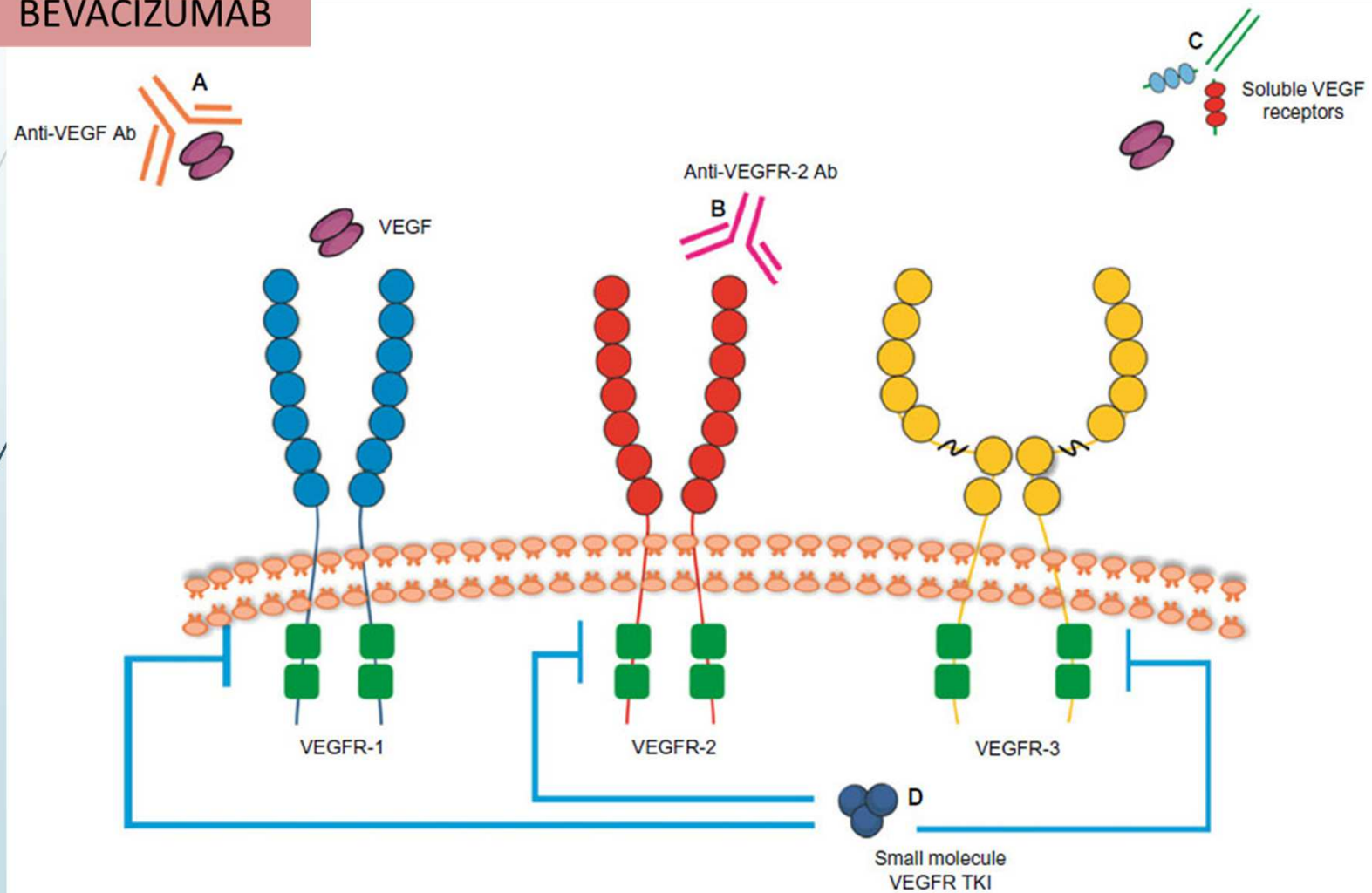


Anti VEGF



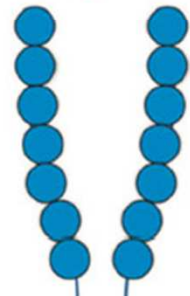
Anti VEGF

BEVACIZUMAB



Anti VEGF

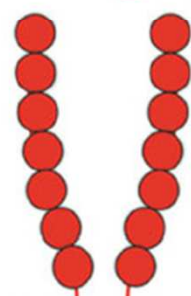
BEVACIZUMAB



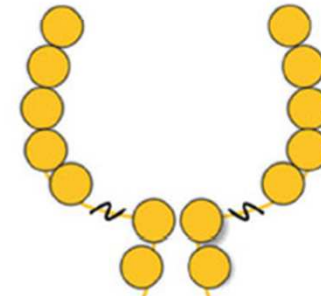
VEGFR-1

RAMUCIRUMAB

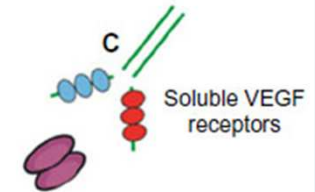
Anti-VEGFR-2 Ab



VEGFR-2



VEGFR-3



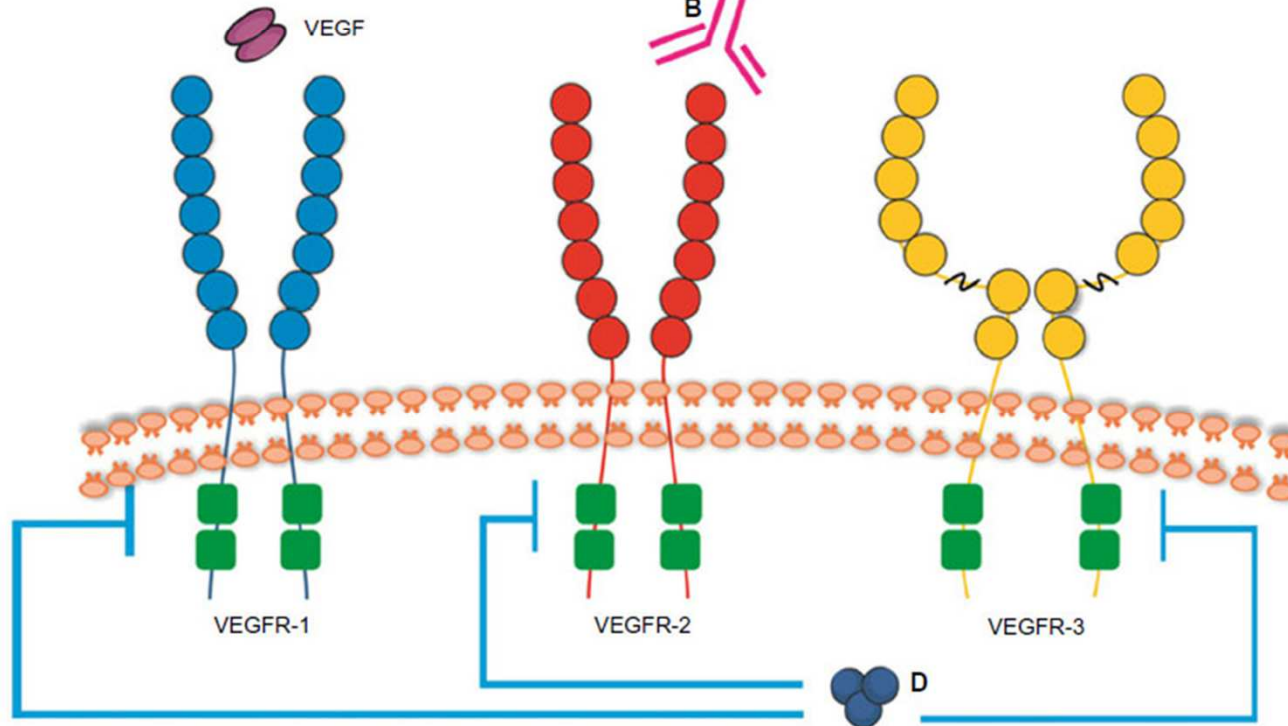
Small molecule
VEGFR TKI

Anti VEGF

BEVACIZUMAB



VEGF



VEGFR-1

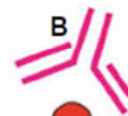
VEGFR-2

VEGFR-3

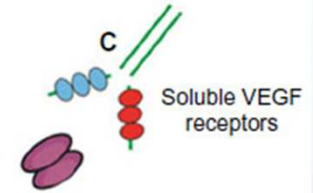
Small molecule
VEGFR TKI

RAMUCIRUMAB

Anti-VEGFR-2 Ab



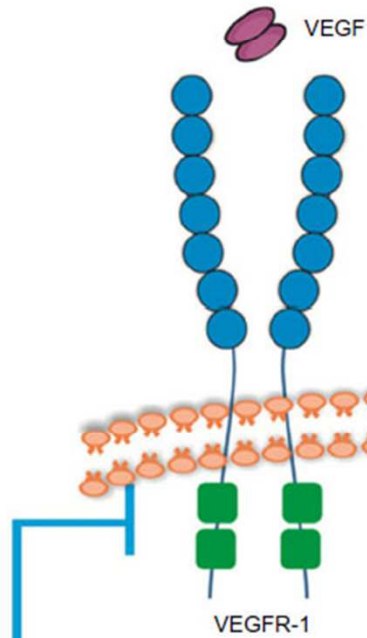
AFLIBERCEPT



Soluble VEGF
receptors

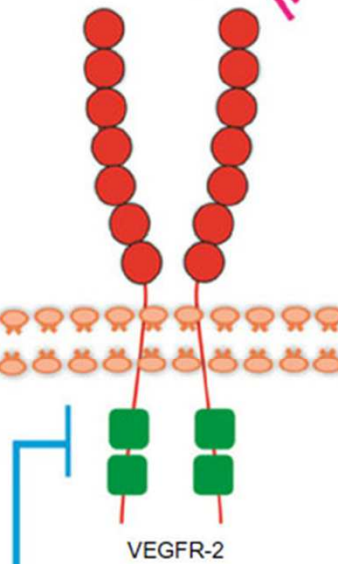
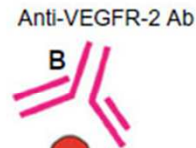
Anti VEGF

BEVACIZUMAB



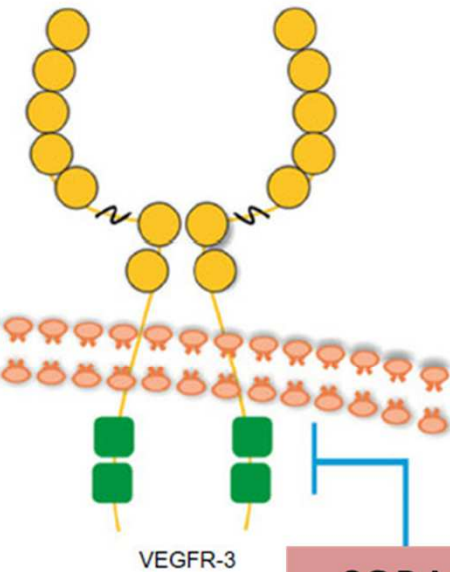
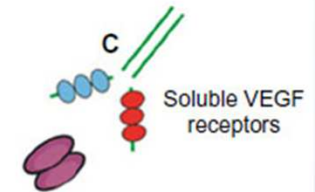
VEGFR-1

RAMUCIRUMAB

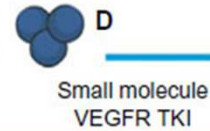


VEGFR-2

AFLIBERCEPT



VEGFR-3



SORAFENIB
SUNITINIB
REGORAFENIB



Anti VEGF

► TOXICITES DE CLASSE

► TOXICITES SINGULIERES



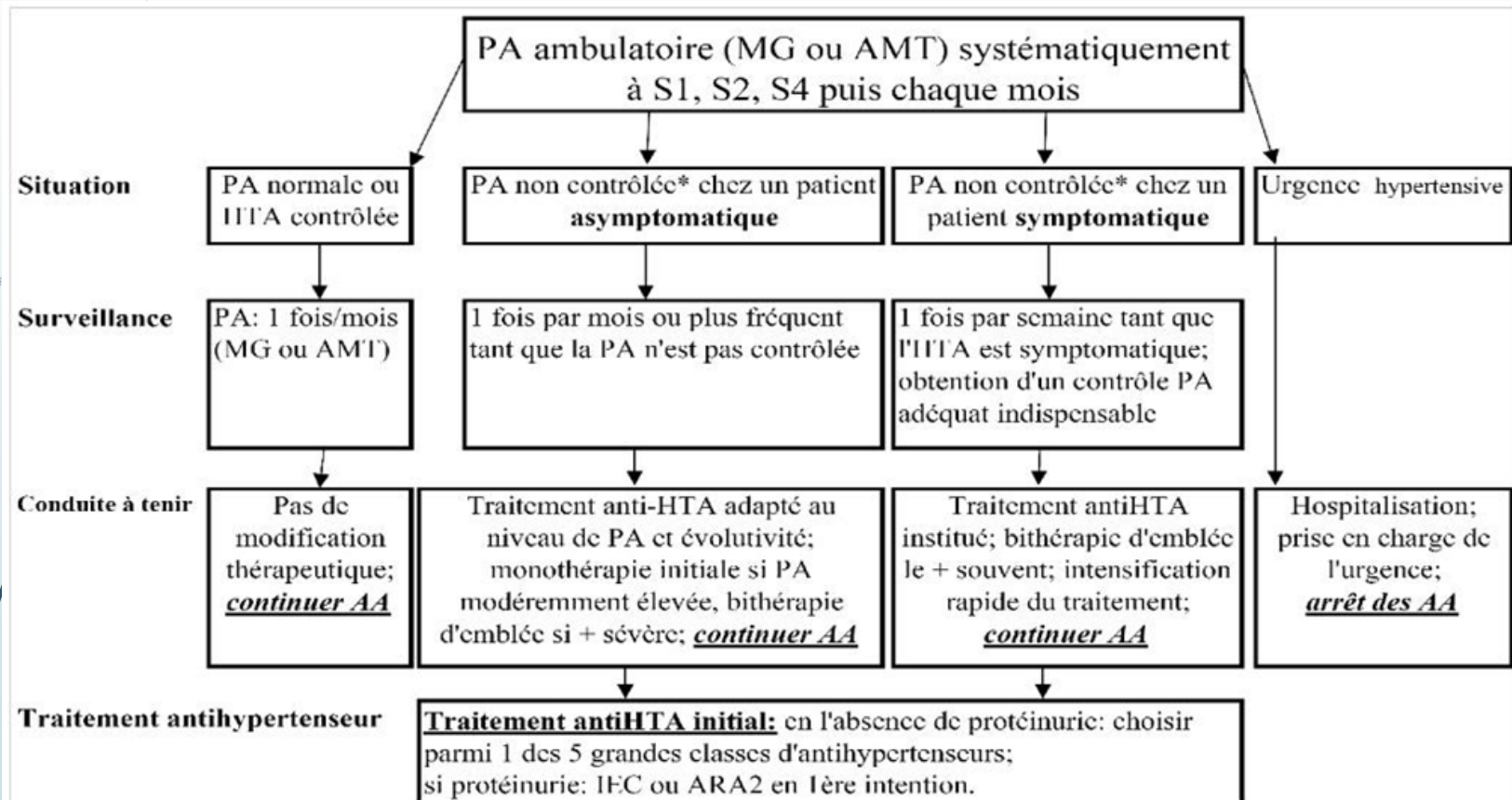
Anti VEGF

► TOXICITES DE CLASSE

- HTA => mesure de la TA en ambulatoire, objectif < 14/9, traitement anti hypertenseur si besoin
- Protéinurie => BU avant chaque perfusion d'anti angiogénique
 - Si positive, faire une protéinurie des 24h avant la prochaine perfusion et CAT en fonction du résultat

► TOXICITES SINGULIERES

Anti VEGF : HTA



*PA non contrôlée: >135 et/ou 85 mmHg (PA en AMT) ou ≥ 140 et/ou 90 mmHg (PA de consultation)

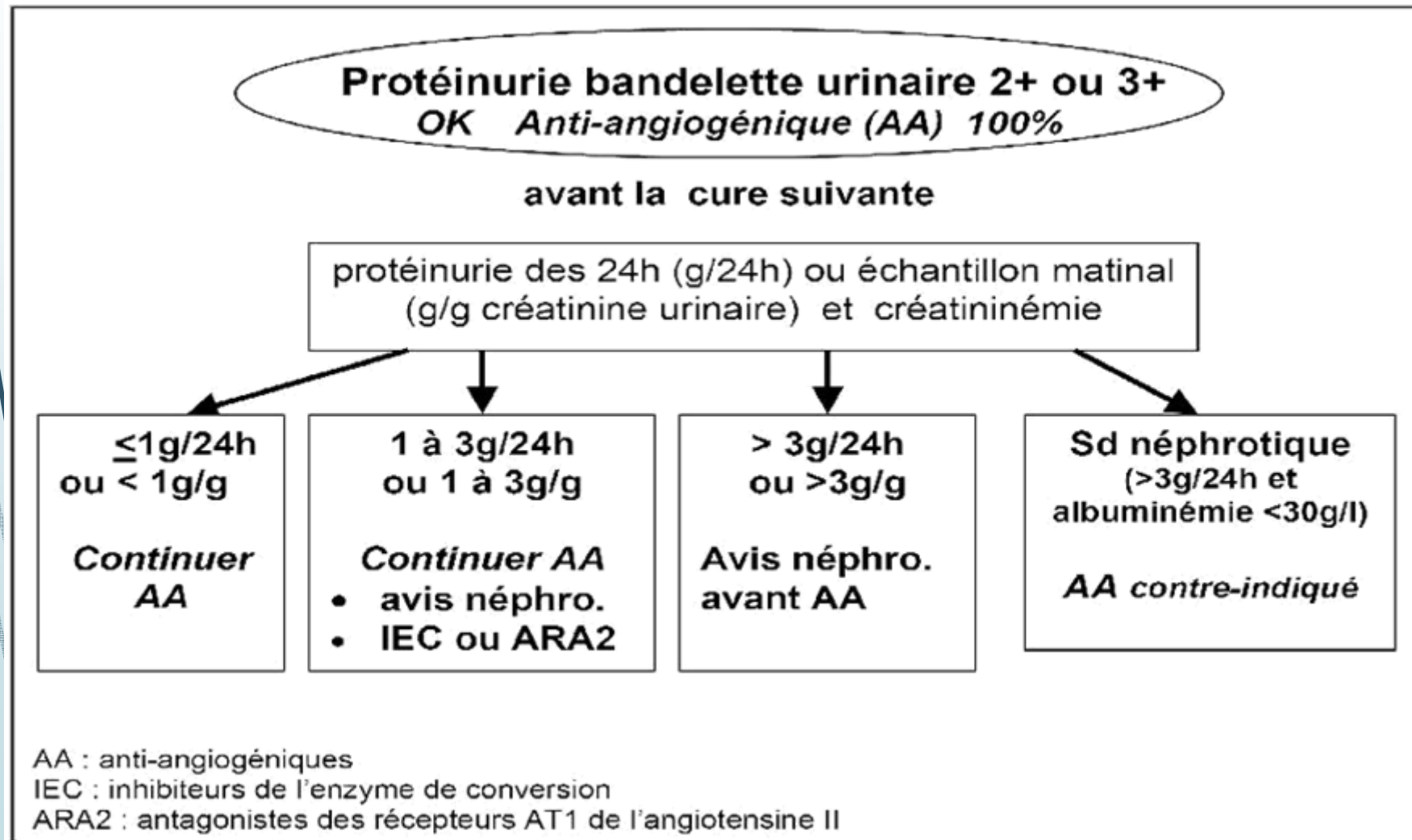
MG: médecin généraliste

AMT: auto-mesure tensionnelle

AA: anti-angiogéniques

S1, S2, S4: semaine 1, 2 et 4

Anti VEGF : protéinurie



Anti VEGF

► TOXICITES DE CLASSE

- HTA
- Protéinurie
- Hémorragie
- Toxicité vasculaire
 - Veineuse
 - Artérielle
- Retard de cicatrisation
- Perforation/fistule

► TOXICITES SINGULIERES

Anti VEGF

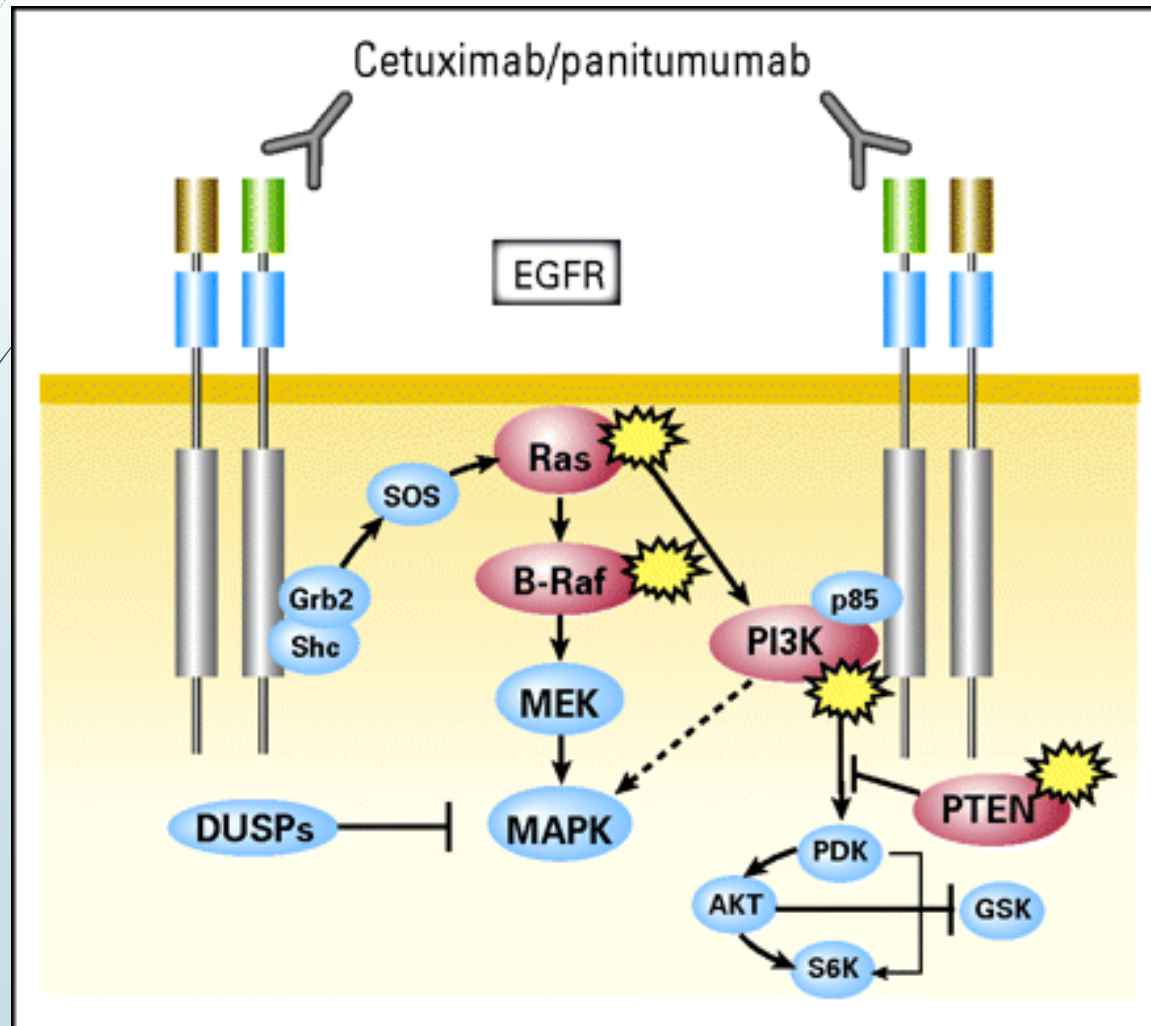
► TOXICITES DE CLASSE

- HTA
- Protéinurie
- Hémorragie
- Toxicité vasculaire
 - Veineuse
 - Artérielle
- Retard de cicatrisation
- Perforation/fistule

► TOXICITES SINGULIERES

- Syndrome main pied
- Diarrhées
- Asthénie
- Cytopénie
- Hypothyroïdie
- ...

Anti EGF R

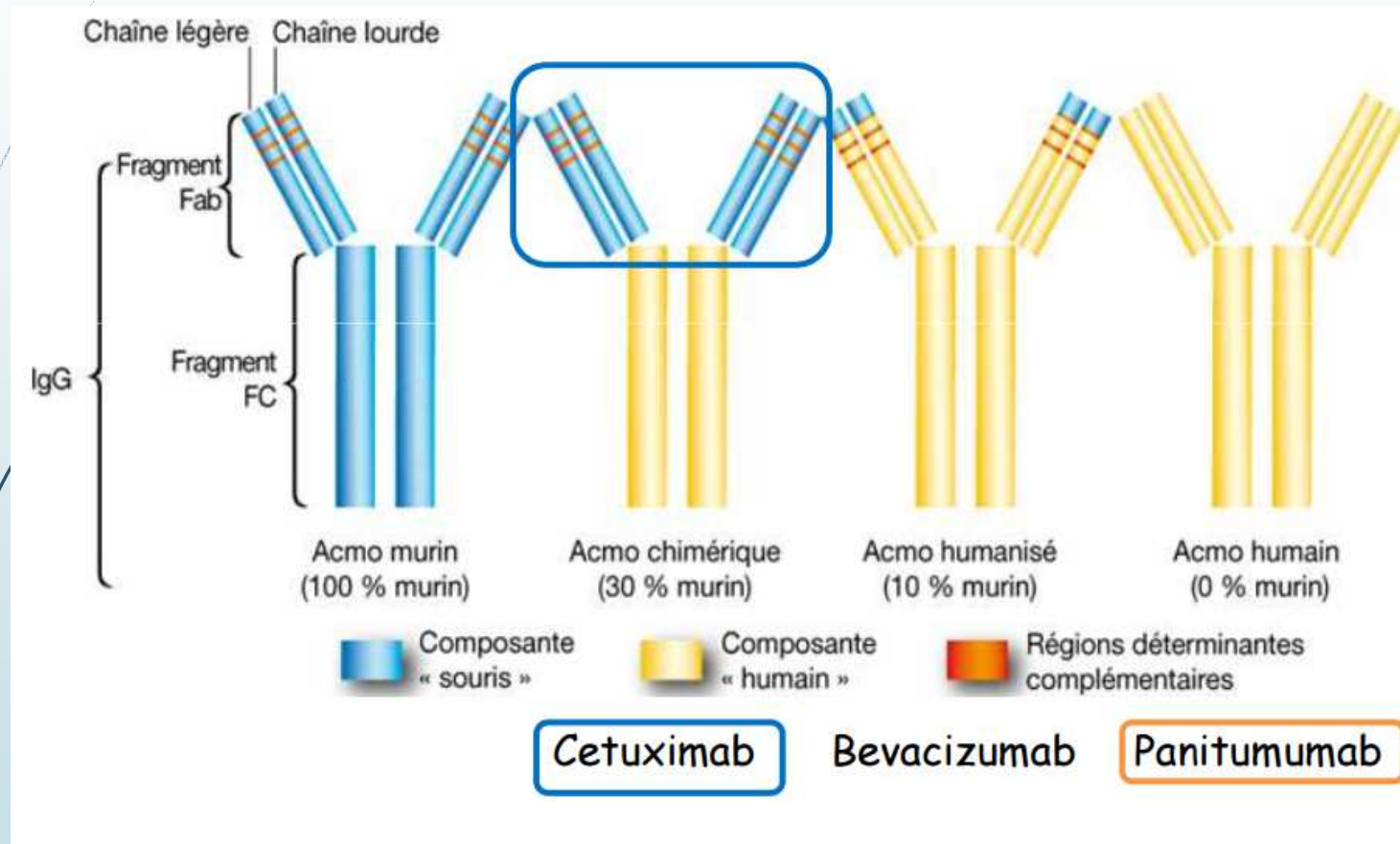




Anti EGF R

- Biologie moléculaire des tumeurs++++
- Mutation de RAS (K RAS, N RAS)
- Sur tissus
- Avenir : ADN tumoral sanguin

Anti EGF R : risque allergique



Anti EGF R : toxicité cutanée

Eruption papulo pustuleuse modérée



Anti EGF R : toxicité cutanée

Eruption papulo pustuleuse intermédiaire



Anti EGF R : toxicité cutanée

Eruption papulo pustuleuse sévère



Anti EGF R : toxicité cutanée

Fissures



Anti EGF R : toxicité cutanée

Paronychie





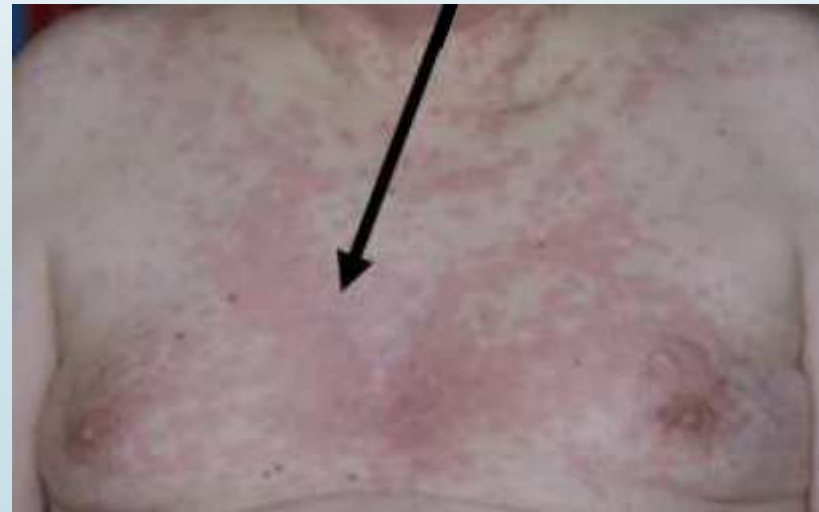
Traitement des toxicités cutanées

- Hydratation+++ : dexeryl
- ATB : doxycycline orale
- ATB local : fucidine
- Dermococorticoïde
- Fissure : duogel, duoderm

Toxicité cutanée des TKI

► Regorafenib, Sorafenib

► RASH (J10)









Toxicité cutanée des TKI

Syndrome main pied



Toxicité cutanée des TKI

Syndrome main pied

Grade/description		
1 Modifications cutanées minimales ou dermatites sans douleur		
2 Modifications cutanées (ampoules, cloques, desquamation, saignement, œdème) ou dermatites avec douleur, sans gêne fonctionnelle		
3 Modifications cutanées ou dermatites ulcératives avec douleur entraînant une gêne fonctionnelle		



Cancer du pancréas

- ▶ 11 000 nouveaux cas par an
- ▶ Incidence en augmentation au cours des 20 dernières années
- ▶ 2^{ème} cancer digestif



Cancer du pancréas

Stade	% de patients	Survie
Maladie locale résecable	20 %	Médiane: environ 24 mois Survie à 5 ans: 10-25%
Maladie localement avancée non résecable	30 %	Survie à 5 ans: <5%
Maladie métastatique	50 %	Médiane: 11 mois



Cancer du pancréas

- ▶ GEMCITABINE
- ▶ FOLFIRINOX depuis 2011
 - ▶ Médiane de survie de 6 mois à 11 mois
 - ▶ Toxicité++
 - ▶ GCSF systématique



Cancer de l'estomac

- 9 000 nouveaux cas par an
- Non métastatique : chimiothérapie péri opératoire
- Métastatique : chimiothérapie palliative



Cancer de l'estomac

- ▶ 15% des cancers de l'estomac qui surexpriment Her2+++
- ▶ Si métastatique, indication d'un traitement par **TRASTUZUMAB = HERCEPTIN** en association avec une chimiothérapie par 5FU + cisplatine



Cancer de l'estomac

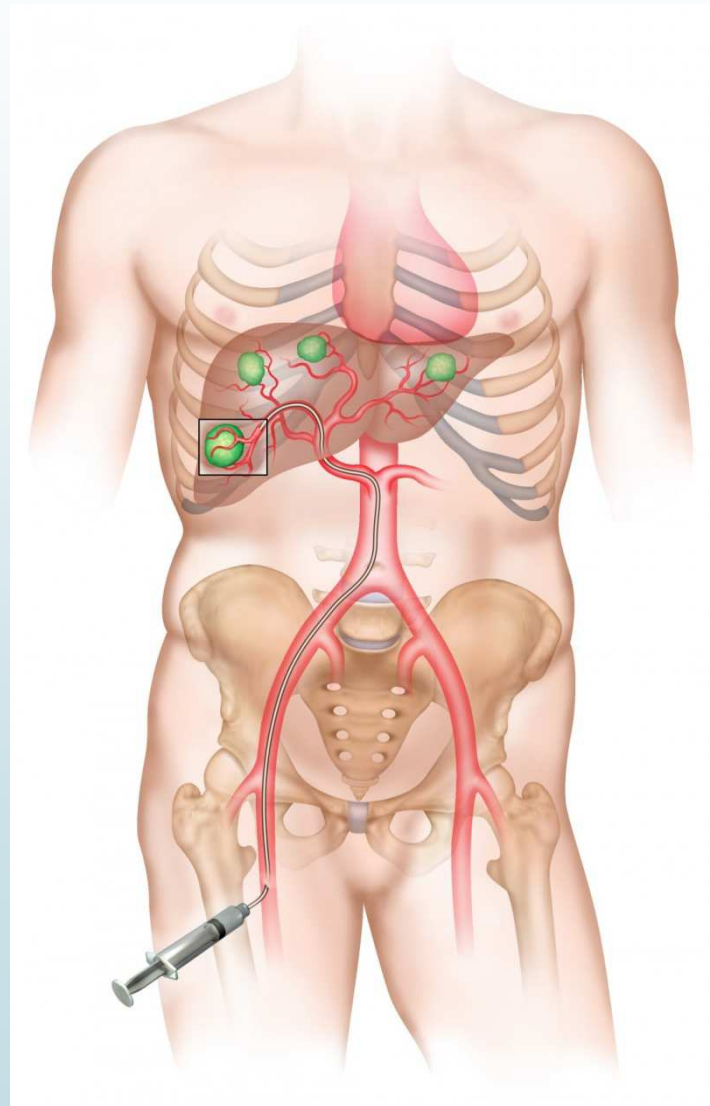
- ▶ **RAMUCIRUMAB = CYRAMZA** en 2^{ème} ligne métastatique en association avec du paclitaxel
- ▶ Anti VEGF
- ▶ Problème de remboursement+++



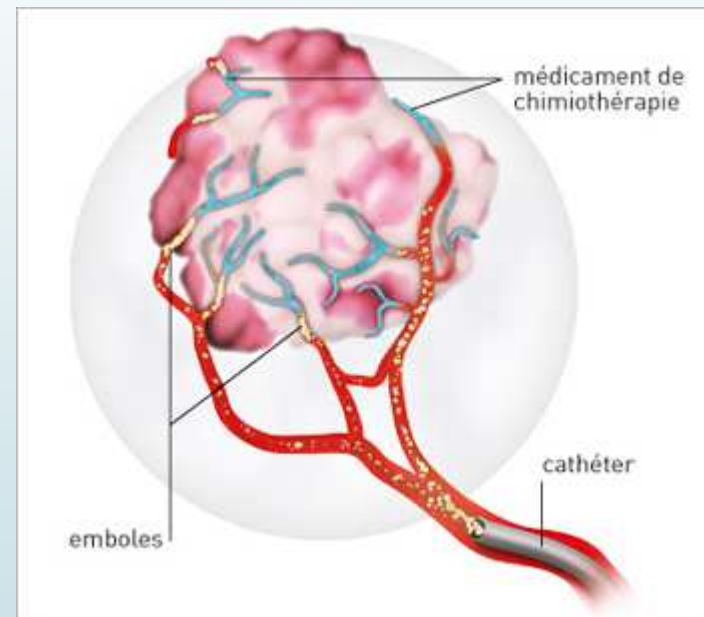
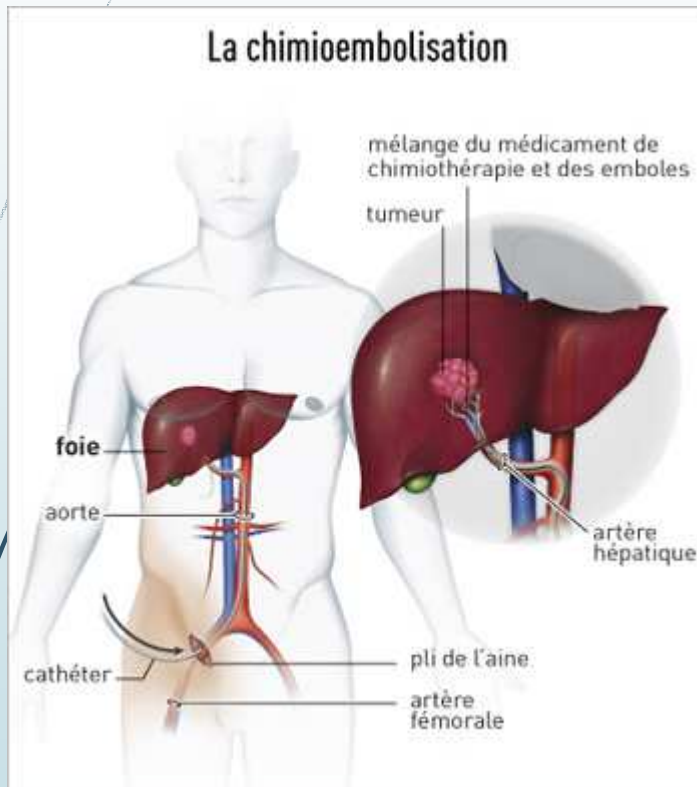
Carcinome hépatocellulaire

- 5% des cancers dans le monde
 - 500 000 morts par an dans le monde
 - 4 500 nouveaux cas par an en France
- 80% des CHC surviennent sur cirrhose
- Particularité des traitements locaux pour les formes locales
 - Transplantation hépatique
 - Radiofréquence
 - Chimio embolisation
- CHC métastatique : SORAFENIB = NEXAVAR
- 200mg, 2 cp matin et soir en continu

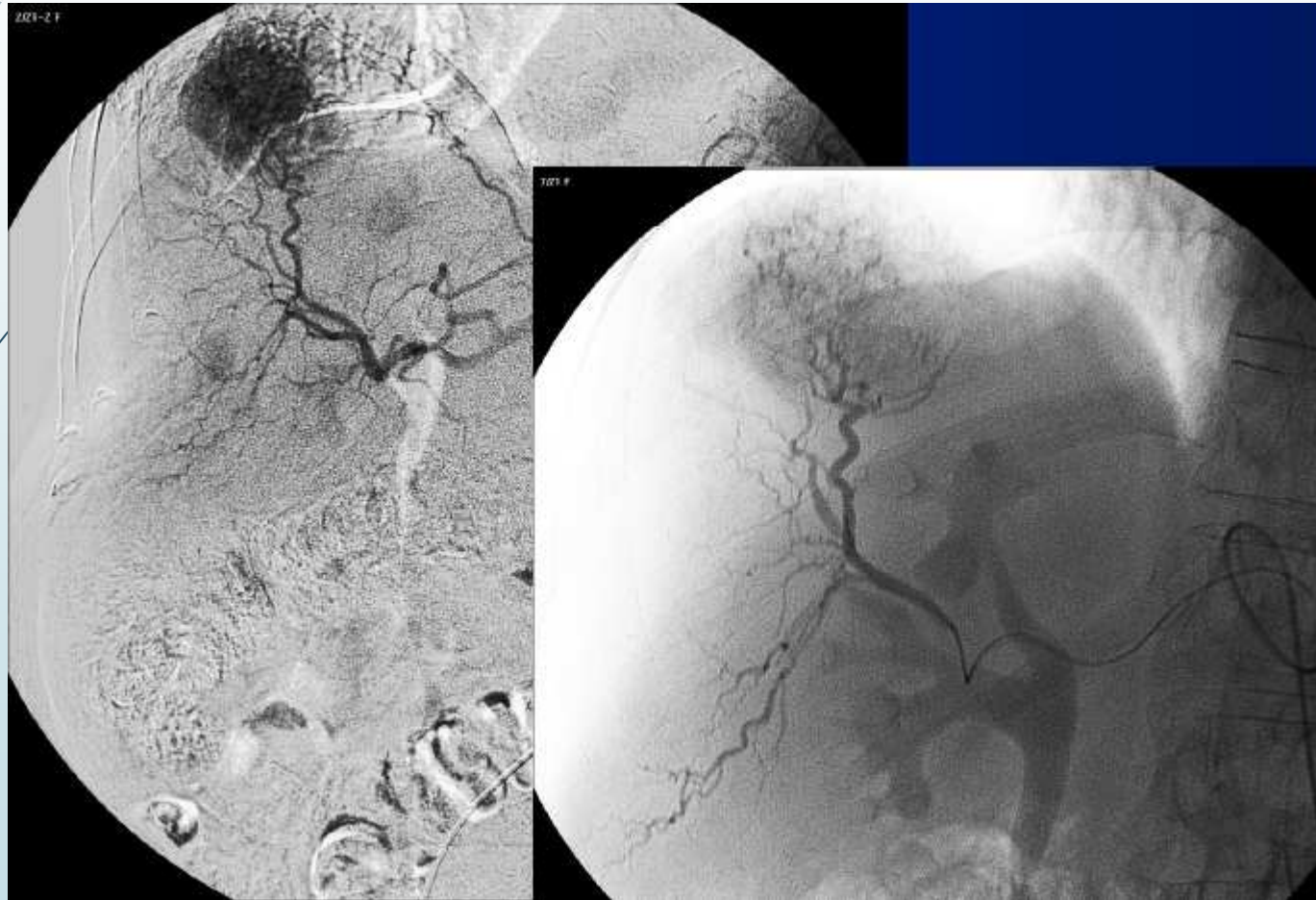
Chimio embolisation



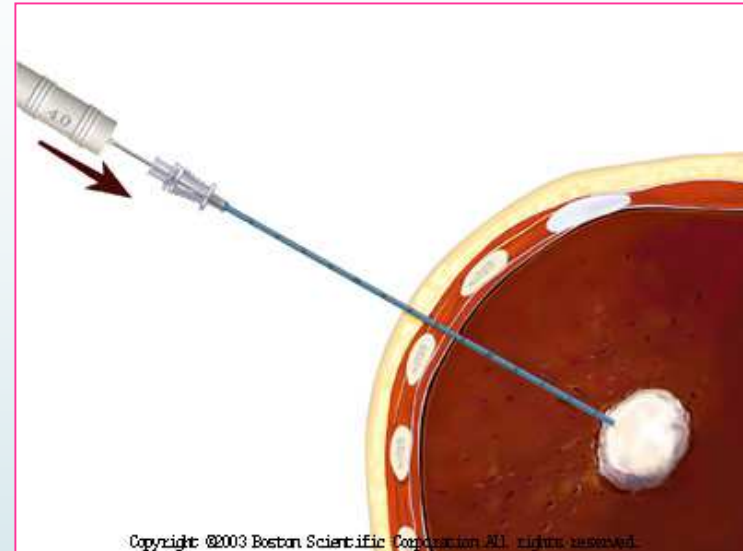
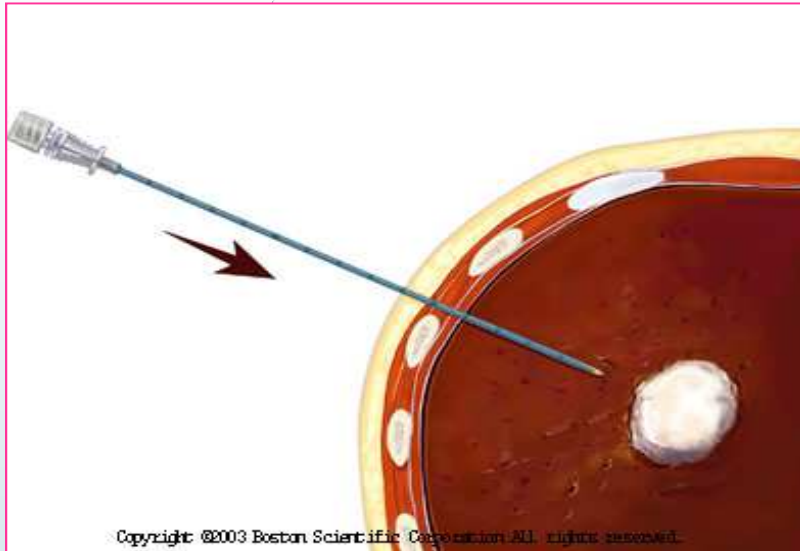
Chimio embolisation



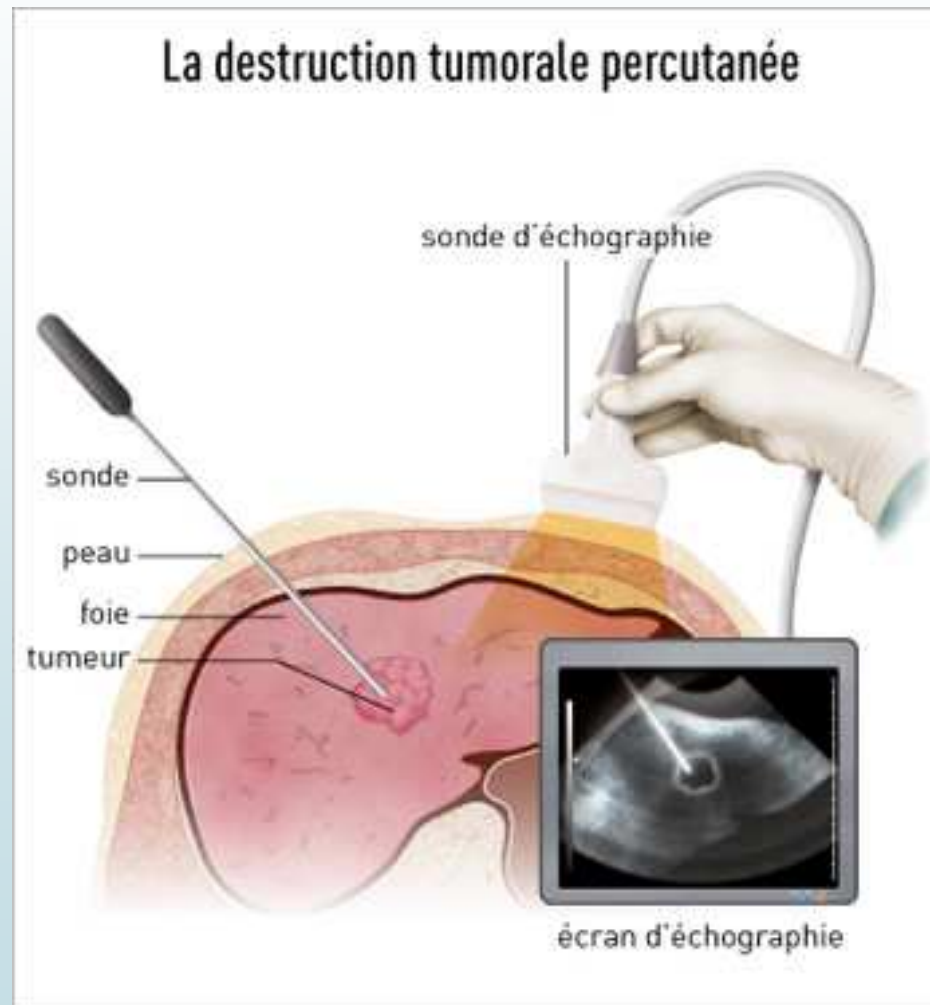
Chimio embolisation



Radiofréquence

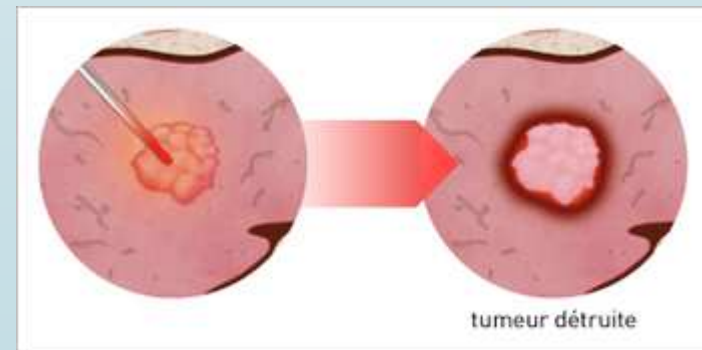
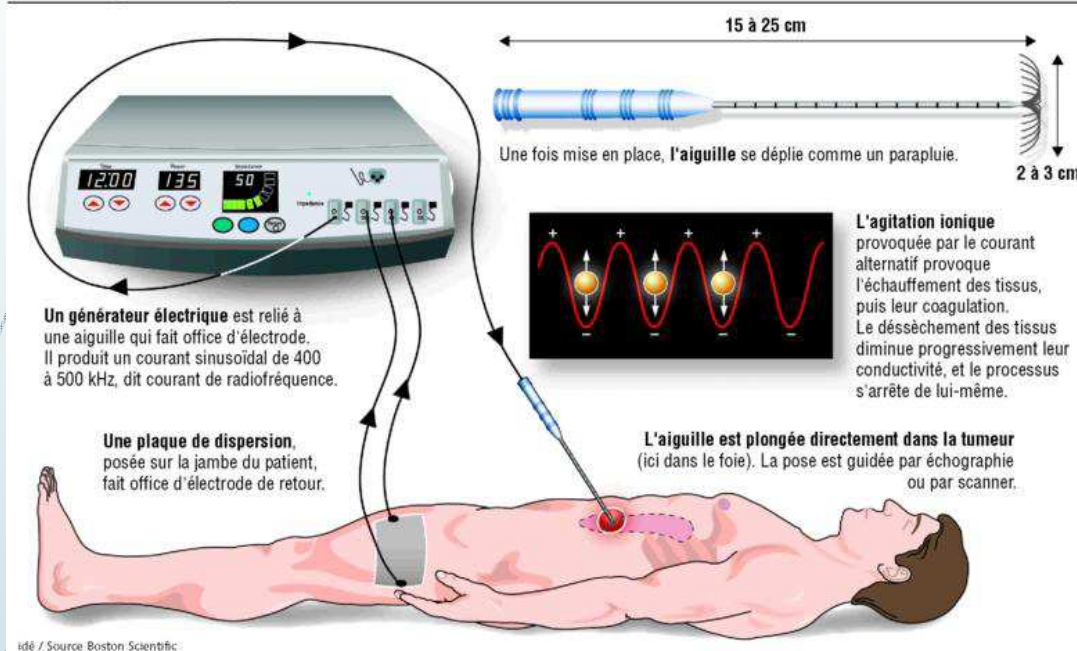


Radiofréquence



Radiofréquence

L'ablation par radiofréquence





Transplantation hépatique

- ▶ CHC
- ▶ Essai dans le cholangiocarcinome
dans les métastases hépatiques des CCR